

# AEROPUERTO “MOISES BENZAQUEN RENGIFO” - YURIMAGUAS



<b>CONTENIDO .....</b>	<b>1</b>
<b>AYUDA MEMORIA AEROPUERTO DE YURIMAGUAS .....</b>	<b>2</b>
REGION LORETO .....	2
AEROPUERTO DE YURIMAGUAS .....	4
INFORMACION GENERAL AEROPORTUARIA:.....	5
CARACTERISTICA FISICAS DEL AEROPUERTO DE YURIMAGUAS .....	7
LISTADO DE SISTEMAS DE RADIO AYUDA INSTALADOS Y/O DISPONIBLES .....	9
LISTADO DE ELEMENTOS DE METEOROLOGÍA INSTALADOS Y/O DISPONIBLES .....	9
LISTA DE EQUIPO DE COMUNICACIONES .....	10
LISTA DE EQUIPOS DE SEGURIDAD AVSEC.....	13
LISTA DE EQUIPOS DE CONTROL DE FAUNA.....	14
LISTA DE EQUIPOS AYUDAS LUMINOSAS Y AIRE ACONDICIONADO.....	16
LISTA DE GRUPOS ELECTRÓGENOS .....	16
PERSONAL OPERACIONAL, DISPONIBLE Y HORARIO DE OPERACIÓN.....	17
AYUDAS VISUALES: .....	20
AYUDAS LUMINOSAS:.....	21
SEÑALIZACIÓN: .....	21
SERVICIOS QUE SE PROPORCIONA .....	22
HORARIO DE ATENCIÓN/OPERACIÓN DEL AEROPUERTO DE YURIMAGUAS.....	22
INFRAESTRUCTURA / EDIFICACIONES.....	22
TERMINAL DE PASAJEROS .....	22
INSTALACIONES EN EL TERMINAL .....	24
PLAYA ESTACIONAMIENTO VEHICULAR .....	25
SERVICIO DE SALVAMENTO Y EXTINCION DE INCENDIOS – SEI.....	25
AEROLINEAS QUE OPERAN .....	26
INFORMACION A TENER EN CUENTA SOBRE EL AEROPUERTO DE YURIMAGUAS .....	26

# AYUDA MEMORIA AEROPUERTO DE YURIMAGUAS

## REGION LORETO

Loreto se ubica en la zona noreste de Perú. Comprende una vasta zona de la llanura selvática, surcada por numerosos ríos de gran caudal. Su territorio ocupa una superficie de 368 851 km<sup>2</sup>, cuya extensión puede ser comparada con la de Alemania. Además, cabe mencionar que el territorio loretano es más grande que la República del Ecuador la cual hace frontera con al oeste, pero dicho país tiene 18 veces más habitantes que el departamento selvático.

Limita al noroeste, con las provincias de Sucumbíos, Orellana, Pastaza y Morona Santiago, (Ecuador), al norte con los departamentos de Putumayo y Amazonas (Colombia), con el estado de Amazonas (Brasil) al sureste, con los departamentos de Ucayali y Huánuco al sur, y con los departamentos de Amazonas y San Martín al oeste.



La región de Loreto se divide en 8 provincias.

Provincias de la región Loreto 						
Ubigeo	Provincia	Capital	Número de distritos	Superficie (km <sup>2</sup> )	Población (2016)	Altitud (msnm)
1601	Maynas	Iquitos	11	75069.16	556 175	91
1602	Alto Amazonas	Yurimaguas	6	18 839.02	121 304	148
1603	Loreto	Nauta	5	67 073.26	71 861	98
1604	Mariscal Ramón Castilla	Caballococha	4	37 064.54	73 984	74
1605	Requena	Requena	11	49 680.46	74 628	95
1606	Ucayali	Contamana	6	29 267.15	74 454	134
1607	Datem del Marañón	San Lorenzo	6	46 640.93	64 944	133
1608	Putumayo	San Antonio del Estrecho	4	45 927,89	-	-

Dentro de la Región Loreto se Encuentran los siguientes Aeródromos.

REGIÓN LORETO					
AERODROMO	PROVINCIA/ DISTRITO	RESOLUCIÓN	PISTA	CONDICION	EXPLOTADOR Y/O ADMINISTRADOR
Iquitos (SPQT)	Maynas / San Juan		Asfalto	OPERATIVO	AEROPUERTOS DEL PERU - ADP
Yurimaguas (SPMS)	Alto Amazonas / Yurimaguas		Carpeta Asfáltica	OPERATIVO	CORPAC S.A.
Caballo Cocha (SPBC)	Ramón Castilla/Ramón Castilla		Mortero Asfáltico	OPERATIVO	CORPAC S.A.
El Estrecho (SPEE)	Mynas/Putumayo		Mortero Asfáltico	OPERATIVO	CORPAC S.A.
Intuto (-)	Loreto/Villa Trompeteros		Grava Compactada	OPERATIVO	CORPAC S.A.
Requena (SPQN)	Requena/Requena		Carpeta Asfáltica	OPERATIVO	CORPAC S.A.
Pampa Hermosa (SPPH)	Ucayali/Pampa Hermosa		Terreno Natural con Césped	OPERATIVO	CORPAC S.A.

## MAPA DE LA REGIÓN LORETO CON SUS AEROPUERTOS Y AERÓDROMOS



### AERÓDROMO DE LORETO

Aeropuertos:

- Aeropuerto Internacional Coronel FAP Francisco Secada Vignetta, Iquitos-Maynas.
- Aeródromo Regional Gran Mariscal Ramón Castilla y Marquesado, Caballococha - Mariscal Ramón Castilla.
- Aeródromo Regional Moisés Benzaquen Rengifo, Yurimaguas-Alto Amazonas.
- También cuenta con los Aeródromo Regionales de Requena, Pampa Hermosa, Intuto, y San Antonio del Estrecho.

### AERÓDROMO DE YURIMAGUAS

Ubicado en la Región Loreto, Provincia de Alto Amazonas y Distrito de Yurimaguas a 0.2 Km. del centro de la ciudad. Sus coordenadas geográficas son: 05° 53' 37" Lat. S y 76° 07' 05" Long. W y una altitud de 587 pies.

El Aeropuerto de Yurimaguas cuenta con una pista asfaltada de 1,800 metros de largo por 30 de ancho, Terminal de pasajeros de un piso de 436 m<sup>2</sup>, Hall principal de 285.14 m<sup>2</sup> y tres Counters.

Actualmente, se encuentra bajo la administración de CORPAC S.A., y es la principal puerta de entrada a la selva alta peruana y principalmente conecta con las ciudades de Iquitos, Tarapoto, Jeberos, San Lorenzo, Balsapuerto, Lagunas, Galilea y muchos otros poblados, caseríos y centros de explotación petrolífera, forestal y agroindustrial que cuentan con campos de aterrizaje.

Yurimaguas es una ciudad del Nor Oriente del Perú, capital de la Provincia de Alto Amazonas ubicada en la confluencia de los ríos Huallaga, Shanusi y Parapapura, en la selva peruana es conocida como "Capital Histórica de la Amazonia Peruana", y por su belleza natural "La Perla del Huallaga", ciudad de grandes atractivos turísticos, siendo los principales atractivos: La Biodiversidad de flora y fauna, La Reserva Pacaya Samiria, las piedras de Cumpanamá, etc.

#### INFORMACION GENERAL AEROPORTUARIA:

Horario de Operaciones	:	12:00 UTC – 23:00 UTC Según AIP
Temperatura de referencia	:	32.7°C
Elevación	:	587 ft
Coordenada geográfica	:	05°53'37"S – 076°07'05" W
Administración del Aeropuerto	:	Saúl Encina Tejada
Teléfono	:	01-6301000 IP Anexo 6550
Celular	:	978470517
Correo Electrónico	:	<a href="mailto:sencina@corpac.gob.pe">sencina@corpac.gob.pe</a>

Operaciones Torre AFIS : Henry Junior Pimentel Sandoval  
Marco Antonio Junior Garcia Flores  
Miguel Gutierrez Manrique

Teléfono : 01-6301000 IP Anexo 6571

Correo Electrónico : [torreyurimaguas@corpac.gob.pe](mailto:torreyurimaguas@corpac.gob.pe)

Área Técnica : Técnico Electrónico CNS II  
Jorge Albert Laguna Juarez

Celular : 978470034

Correo Electrónico : [ilaguna@corpac.gob.pe](mailto:ilaguna@corpac.gob.pe)

Teléfono : 01-67301000 Anexo IP 6585  
Técnico Auxiliar t-4  
Francisco Fasanando Panduro

Teléfono : 01-6301000 Anexo IP 6577

Correo Electrónico : [ffasanando@corpac.gob.pe](mailto:ffasanando@corpac.gob.pe)

Personal Oficiales AVSEC : Edú Eduardo Ramirez Requejo  
Helaman Zet Garcia Garcia  
Teresa Lorena Del Aguila Paima  
Gavir Isaac Garcia Valles  
Wagner Shupingahua Alva

Teléfono : 01-6301000 Anexo IP 6567

Correo Electrónico : [avsecyurimaguas@corpac.pe](mailto:avsecyurimaguas@corpac.pe)

Personal Oficial de Fauna : Bióloga Angelica Marina Rodriguez Viena

Correo Electrónico : [arodriguez@corpac.gob.pe](mailto:arodriguez@corpac.gob.pe)

Personal Administrativo : Marielena Raquel Torres Montes

Teléfono : 01-6301000 Anexo IP 6555

Correo Electrónico : mtorres@corpac.gob.pe

Personal Bomberos SEI : Winder Nava Panduro

Roberto Carlos Pizango Upari  
Miguel Antonio Peña Maldonado  
Miguel Angel Perez Flores  
Carmen Raisa Upari Mozombite

Teléfono : 01-6301000 Anexo IP 6568

Correo Electrónico : rescatespms@corpac.gob.pe

#### CARACTERÍSTICAS FÍSICAS DEL AEROPUERTO DE YURIMAGUAS

Las características del área de movimiento en el aeropuerto de Yurimaguas son las siguientes:

- **PISTA:** Material de Asfalto, su resistencia es PCN20/F/C/Y/U, los Designadores de Pista son RWY 27 / 09, sus dimensiones es 1800 x 30 m



- **ZONA DE PARADA:** 60x30mts



- **PLATAFORMA:** 01 puesto de estacionamiento Aeronave mediana, 04 puestos de estacionamiento de Aeronaves Ligeras



- **PLATAFORMA DE VIRAJE EN PISTA:** No hay.

➤ **FRANJA DE PISTA: 1920X40mts**



**LISTADO DE SISTEMAS DE RADIO AYUDA INSTALADOS Y/O DISPONIBLES**

EQUIPOS	MODELO	POTENCIA	FRECUENCIA	COBERTURA	UBICACIÓN	ESTADO ACTUAL
VOR	DESACTIVADO AÑO 2007					
NDB	DESACTIVADO AÑO 2017					

**LISTADO DE ELEMENTOS DE METEOROLOGÍA INSTALADOS Y/O DISPONIBLES**

EQUIPO	MARCA	MODELO	COLOR	SERIE	UBICACIÓN	ESTADO ACTUAL
SISTEMA METEOROLÓGICO	VAISALA	AWS 310	GRIS		LATERAL PISTA 09	OPERATIVO
ANEMOSCOPIO	MANGA VIENTO	S/M	ANARAN JADO		LATERAL PISTA 09	OPERATIVO
ALTIMETRO DIGITAL	VAISALA	DD50		TWR	TORRE 3ER PISO	OPERATIVO
ABRIGO METEOROLÓGICO		S/M	BLANCO		JARDIN METEOROLÓGICO	REGULAR

TERMOMETRO DE MAXIMA	PRECISIÓN	S/M	CRISTAL	6906	JARDIN METEOROLÓGICO	OPERATIVO
TERMOMETRO DE MINIMA	PRECISIÓN	S/M	CRISTAL	25324	JARDIN METEOROLÓGICO	OPERATIVO
PSICROMETRO HUMEDO	PRECISIÓN	S/M	CRISTAL	1048	JARDIN METEOROLÓGICO	OPERATIVO
PSICROMETRO SECO	PRECISIÓN	S/M	CRISTAL	1087	JARDIN METEOROLÓGICO	OPERATIVO



## LISTA DE EQUIPO DE COMUNICACIONES

### TRANSCEPTORES TX/RX./VHF-HF

EQUIPO	MARCA	POTENCIA	FRECUENCIA	OBSERVACIONES
TRANSCPTOR HF	VERTEX	100 W	8896.5	OPERATIVO
TRANSCPTOR HF	YAESU	100 W	7918	OPERATIVO
TRANSCPTOR HF	VERTEX	100 W	8896.5/7918.0	OPERATIVO
CONSOLA PRINCIPAL	HARRYS	02 W	VHF/UHF	OPERATIVO
TRANSEIVER PORTATIL	ICOM	10 W	118.1 /121.5 MHZ	OPERATIVO
TRANSCPT. EMERGENCIA	JOTRON	13 W	121.5 MHZ	OPERATIVO
TRANSMISOR	JOTRON	50 W	118.4 MHZ	OPERATIVO
TRANSMISOR	JOTRON	50 W	118.4 MHZ	OPERATIVO

RECEPTOR	JOTRON	118.4 MHZ	OPERATIVO
RECEPTOR	JOTRON	118.4 MHZ	OPERATIVO

SISTEMA REDAP				
EQUIPO	MARCA	POTENCIA	FRECUENCIA	OBSERVACIONES
TRANSM VHF-AA REDAP TX1	OTE	50 W	128.5	OPERATIVO
TRANSM VHF-AA REDAP TX2	OTE	50 W	128.5	INOP MODULO TX OFF
TRANSM REDAP Frec Emerg	SELEX	50 W	133.1	OPERATIVO
RECEPT VHF-AA REDAP RX1	OTE		128.5	OPERATIVO
RECEPT VHF-AA REDAP RX2	OTE		128.5	OPERATIVO
RECEPT REDAP Frec Emerg	SELEX		133.1	OPERATIVO
MULTIPLEXOR 1	MEMOTEC	DATA	DATA	OPERATIVO
MULTIPLEXOR 2	MEMOTEC	DATA	DATA	OPERATIVO
UPS	POWER WARE	10 kVA	60 hZ	OPERATIVO



**SISTEMA CADAS**

EQUIPO	MARCA	POTENCIA	FRECUENCIA	OBSERVACIONES
ROUTER	CISCO	DATA	DATA	OPERATIVO
SWITCH	CISCO	DATA	DATA	OPERATIVO
CPU PRINC	HP	DATA	DATA	OPERATIVO
MONITOR PRINC	HP	DATA	DATA	OPERATIVO
IMPRESORA PRINC	OKI	DATA	DATA	OPERATIVO
UPS	FORZA	0.5 kVA	60 hZ	OPERATIVO
CPU STBY	HP	DATA	DATA	OPERATIVO
MONITOR STBY	HP	DATA	DATA	OPERATIVO
IMPRESORA STBY	EPSON LQ-300+II	DATA	DATA	OPERATIVO
UPS STBY	APC	0.6 Kva	60Hz	OPERATIVO

**SISTEMA GRABACION / CANAL ORAL / CENTRAL TELEFONICA**

EQUIPO	MARCA	POTENCIA	FRECUENCIA	OBSERVACIONES
RECEPTOR VHF Grabación	AEROCOM		118.1 Mhz	OPERATIVO
GRAB. DIGITAL	RED BOX	ANALOG / DIGIT	DATA	OPERATIVO
LAPTOP GRAB. DIGITAL	LENOVO/ThinkPad	DATA	DATA	OPERATIVO
UPS	EATON	1.5Kva	60 HZ	OPERATIVO
MODEM ISDN DE 4 A 2 HILOS	CHIRON	DATA	DATA	OPERATIVO
TELEFONO ANALOGO	SIEMENS	ANALÓGICO	ANALÓGICO	OPERATIVO
CENTRAL TELEFONICA	SIEMENS	ANALOG / DIGIT	ANALOG/ DIGIT	OPERATIVO

**EQUIPOS SEGURIDAD AVSEC****SALA DE EMBARQUE Y OTROS PUESTOS DE SEGURIDAD E INSPECCION**

EQUIPO	MARCA	POTENCIA	FRECUENCIA	OBSERVACIONES
MAQUINA DE RAYOS X	ASTROPHYSICS	RADIACIÓN	RADIACIÓN	OPERATIVO

ARCO DETECTOR DE METALES	GARRETT	MAGNETICA	MAGNETICA	OPERATIVO
UPS	ELISE	03 Kva	60 HZ	OPERATIVO
DETECTOR METALES MANUAL	GARRETT	02 W	VHF/UHF	OPERATIVO
ARCO DETECTOR DE METALES	CEIA	MAGNETICA	MAGNETICA	OPERATIVO



EQUIPOS DE COMUNICACIONES INTERNA LOCAL				
EQUIPO	MARCA / MOD	POTENCIA	FRECUENCIA	OBSERVACIONES
EQUIPO HANDY	ICOM IC-A24	06 W	118.1 MHZ	REGULAR/OPERATIVO
EQUIPO HANDY	ICOM IC-A14	06 W	118.1 MHZ	REGULAR/OPERATIVO
EQUIPO HANDY	ICOM IC-A24	06 W	118.1 MHZ	
EQUIPO HANDY	ICOM IC-A24	06 W	118.1 MHZ	REGULAR/OPERATIVO
EQUIPO HANDY	ICOM IC-A14	06 W	118.1 MHZ	OPERATIVO
EQUIPO HANDY	ICOM IC-A24	06 W	118.1 MHZ	REGULAR/OPERATIVO
EQUIPO HANDY	HYTERA BL2008	04 W	UHF DIGITAL	OPERATIVO

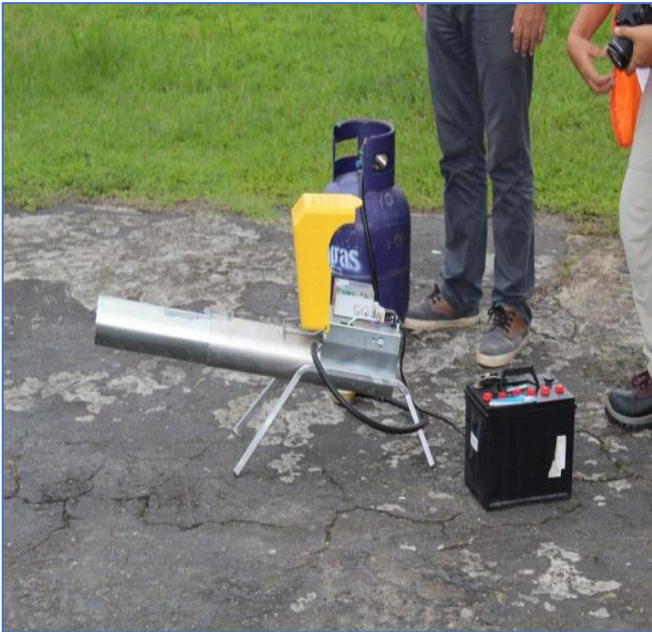
EQUIPO HANDY	HYTERA BL2008	04 W	UHF DIGITAL	OPERATIVO
EQUIPO HANDY	HYTERA BL2008	04 W	UHF DIGITAL	OPERATIVO
EQUIPO HANDY	HYTERA BL2008	04 W	UHF DIGITAL	OPERATIVO
EQUIPO HANDY	HYTERA BL2008	04 W	UHF DIGITAL	OPERATIVO
EQUIPO HANDY	HYTERA BL2008	04 W	UHF DIGITAL	OPERATIVO
EQUIPO HANDY	HYTERA BL2008	04 W	UHF DIGITAL	OPERATIVO
EQUIPO HANDY	HYTERA BL2008	04 W	UHF DIGITAL	OPERATIVO
EQUIPO HANDY	HYTERA BL2008	04 W	UHF DIGITAL	OPERATIVO
MOVIL	HYTERA MD785- U(1)	13 W	UHF DIGITAL	OPERATIVO
MOVIL	HYTERA MD785- U(1)	13 W	UHF DIGITAL	OPERATIVO
REPETIDOR	HYTERA	30 W	UHF DIGITAL	OPERATIVO
REPETIDOR	HYTERA	30 W	UHF DIGITAL	OPERATIVO

## EQUIPOS VARIOS PARA EL SERVICIO DE CONTROL DE FAUNA

### EQUIPOS CONTROL DE FAUNA

EQUIPO	MARCA	POTENCIA	FRECUENCIA	OBSERVACIONES
CAÑON ESTRUENDO MAIN	ZON ELO8	EXPLOSIÓN	EXPLOSIÓN	OPERATIVO
CAÑON ESTRUENDO STBY	ZON ELO8	EXPLOSIÓN	EXPLOSIÓN	OPERATIVO
CARABINAS DE AIRE COMPRIMIDO (01)	BANJAMIN	COMPRESIÓN AIRE	50 Mts	OPERATIVO
CARABINAS DE AIRE COMPRIMIDO (02)	BANJAMIN	COMPRESIÓN AIRE	50 Mts	OPERATIVO

AHUYENTADOR AVES POR SONIDO	BIRDXPPELLER	MAGNÉTICA	MAGNÉTICA	OPERATIVO
PISTOLAS PIROTECNICAS (01)	ORION	EXPLOSIÓN		OPERATIVO
PISTOLAS PIROTECNICAS (02)	ORION	EXPLOSIÓN		OPERATIVO
DRONE SIMULADOR AGUILA HARPIA		RADIO CTRL	GHZ	OPERATIVO
RADIO CTRL TELEMETRICO DRONE		RADIO CTRL	GHZ	OPERATIVO
MONITOR PANTALLA LCD	RX	RECEPTOR 7"	DIGITAL	OPERATIVO



## EQUIPOS AYUDAS LUMINOSAS

### SALA DE REGULADORES Y AYUDAS LUMINOSAS

EQUIPO	MARCA	POTENCIA	SERIE	OBSERVACIONES
PROYECTOR APAPI	ADB	LUMEN	19058/19911	OPERATIVO
PISTOLA SEÑALES T	ADB	LUMEN		OPERATIVO AÑO 1985

### EQUIPOS DE AIRE ACONDICIONADO

EQUIPO	MARCA	POTENCIA	SERIE	OBSERVACIONES
SPLIT	CARRIER / SPLIT	24000 BTU	3408008370695060120001	OPERATIVO
SPLIT	CARRIER / SPLIT	24000 BTU	" 0003	OPERATIVO
SPLIT	CARRIER / SPLIT	24000 BTU	" 0022	OPERATIVO
SPLIT	CARRIER / SPLIT	24000 BTU	" 0031	OPERATIVO
SPLIT	CARRIER / SPLIT	24000 BTU	" 0038	OPERATIVO
SPLIT	CARRIER / SPLIT	24000 BTU	" 0045	OPERATIVO
SPLIT	YORK	24000 BTU	216601630100500074	OPERATIVO
SPLIT	YORK	18000 BTU	216601630100500094	OPERATIVO
SPLIT	CARRIER / SPLIT	24000 BTU	3408008370695060120049	OPERATIVO
SPLIT	CARRIER / SPLIT	24000 BTU	" 0050	OPERATIVO
SPLIT	CARRIER / SPLIT	24000 BTU	" 0049	OPERATIVO
VENTANA	COLDPOINT	24000 BTU	P2ET2-00023	OPERATIVO
VENTANA	LG	24000 BTU	909TANS00199	OPERATIVO
SPLIT	YORK	36000 BTU	100001748150540013	OPERATIVO
SPLIT	YORK	24000 BTU	518801067100500000	OPERATIVO
SPLIT	ELECTROLUX	24000 BTU	D202158530214106120043	OPERATIVO
SPLIT	YORK	18000 BTU	100002748150580000	OPERATIVO
SPLIT	YORK	24000 BTU	216501122100900000.00	RETIRADO
SPLIT	YORK	18000 BTU	216501122100900000.00	RETIRADO
VENTANA	WESTINGH	24000 BTU	JK74917975	RETIRADO

VENTANA	COLDPOINT	24000 BTU	JAAOCAH518727000941	RETIRADO
VENTANA	LG	24000 BTU	711KAO2-199	RETIRADO
VENTANA	LG	24000 BTU	71KO14658813R1	RETIRADO
SPLIT	YORK	24000 BTU	100002017120900000	RETIRADO
VENTANA	COLDPOINT	24000 BTU	JAAOCAH518727000941	RETIRADO
SPLIT	YORK	24000 BTU	100001748150840063	RETIRADO

**LISTA DE GRUPOS ELECTRÓGENOS**

GRUPOS ELECTROGENOS				
EQUIPO	MARCA	MODELO	POTENCIA WATTS	OBSERVACIONES
GRUPO ELECTROG 01	CUMMINS	60DSFAD	60KW	OPERATIVO
GRUPO ELECTROG 02	CUMMINS	60DSFAD	60KW	OPERATIVO



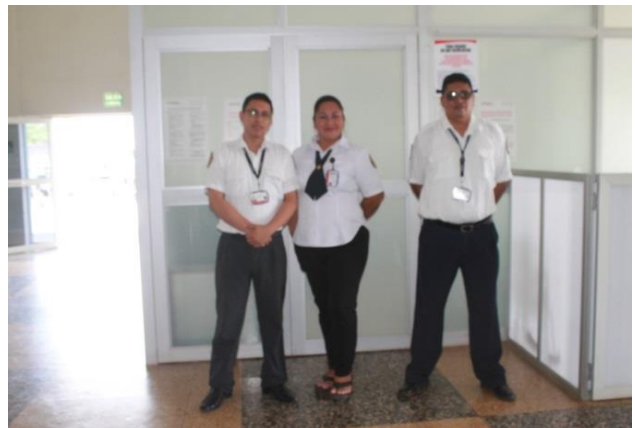
**PERSONAL OPERACIONAL, DISPONIBLE Y HORARIO DE OPERACIÓN**

En el aeropuerto Yurimaguas no se brinda servicio de control de tránsito aéreo, pero si se proporciona Servicio de Información de Vuelo de Aeródromo, según el AIP Perú el Horario de Operación del Aeródromo es de 08 horas diarias (12.00 – 23.00 Hora UTC), sin embargo, debido posterior a la Pandemia del COVID19 se viene operando solo 08 horas (08.00 – 16.00 Hora Local) todos los días incluido los domingos

De acuerdo con la información descrita el personal habilitado para brindar el servicio antes mencionado con el que cuenta el aeropuerto Yurimaguas es de Tres (03) Especialistas Operadores AFIS (Servicio de Información de Vuelo de Aeródromo) Un turno, desde las 13.00 hasta las 21.00 UTC.



Contamos con el Servicio de Oficiales de Seguridad Aeroportuaria (AVSEC), a cargo de los puestos de acceso control e inspección del aeropuerto, los mismos que están debidamente capacitados también en Mercancías Peligrosas, así como en radiología toda vez que operan un Equipo de Rayos X y Dos (02) Arcos Detector de Metales



También contamos con los Servicios de Bomberos de Salvamento y Extinción de Incendios (SEI), que están disponibles durante el horario de Operación del Aeropuerto, debidamente capacitados y entrenados en Rescate y Combate Contra Incendios (RCCI), manejo y control de Mercancías Peligrosas



Desde Diciembre 2018 contamos con personal Oficial para el Control de Fauna, encargado de la identificación, inventario de la fauna existente en el aeródromo y sus inmediaciones, así como del control y repulsión de la fauna que representa un riesgo inminente para la seguridad de las operaciones aéreas que se desarrollan en el aeródromo



Fin garantizar la operatividad de los Equipos de Comunicaciones y Otros de los Servicios de Aeronavegación, contamos con Personal Técnico Electrónico CNS II y con el Auxiliar Técnico debidamente capacitados y entrenados en sus rubros propias de sus funciones



## AYUDAS VISUALES:

Se cuenta con Indicador de Dirección de Viento (WDI) o Anemoscopio en la pista 09.



La torre AFIS cuenta con lámpara de señales luminosas.



## AYUDAS LUMINOSAS:



El aeropuerto de Yurimaguas cuenta con Sistema APAPI.

### SEÑALIZACIÓN:

Actualmente no se cuenta con señalización en la pista de aterrizaje por no haberse culminado los trabajos de mantenimiento

- Umbral de Pista. (No)
- Designadores de Pista. (No)
- Eje de Pista. (No)
- Zona de Toma de Contacto. (No)
- Faja lateral de Pista. (No)
- Punto de Visada. (No)
- Eje Calle de Rodaje. (No)
- Punto de Espera en Calle de Rodaje. (No)
- Borde de Plataforma. (No)
- Línea de Delimitación de Equipos en Plataforma. (No)
- Barra de Viraje en Plataforma. (No)
- Barra de Tren Delantero en Plataforma. (No)
- Designación de Puesto de Estacionamiento en Plataforma. (No)



## SERVICIOS QUE SE PROPORCIONA

- Servicio Información de Vuelo de Aeródromo – AFIS.
- Servicio de Información de Vuelo – FIS.
- Servicio de Meteorología – MET.
- Servicio Comunicaciones – COM.
- Servicio de Extinción de incendios “CAT 5

## HORARIO DE ATENCIÓN/OPERACIÓN DEL AEROPUERTO DE YURIMAGUAS

- Servicio **AFIS:** 0800UTC – 2100UTC
- Servicio **COMUNICACIONES:** 0800UTC – 2100UTC
- Servicio **METEREOLOGIA:** 0800UTC – 2100UTC
- Servicio **SEI:** 0800UTC – 2100UTC

## INFRAESTRUCTURA / EDIFICACIONES

A cargo de CORPAC S.A.

## TERMINAL DE PASAJEROS

Niveles de Piso	:	04
Área Total del Terminal	:	436.00 m2
Área Hall Principal	:	285.14 m2
Número de Counters	:	03
Área Zona de embarques	:	33.00 m2
Butacas	:	35





### **Equipos de Seguridad AVSEC :**

Pórtico Detector de Metales	:	02
Máquina de Rayos X	:	01
Detector de Metales Manual	:	01



### **Equipos de Control de Fauna :**

Cañón Estruendo	:	02
Carabina	:	02
Pistola Pirotécnica	:	02



**INSTALACIONES EN EL TERMINAL**

A cargo de CORPAC S.A.

Sala VIP	:	-
Oficinas Administrativas	:	04
Oficinas de Aerolíneas	:	02
Restaurantes	:	01
Almacenes de carga	:	-

**PLAYA ESTACIONAMIENTO VEHICULAR**

Dimensiones	:	919.54 m2
Puestos de estacionamiento	:	-
Peaje	:	-



**SERVICIO DE SALVAMENTO Y EXTINCIÓN DE INCENDIOS – SEI**

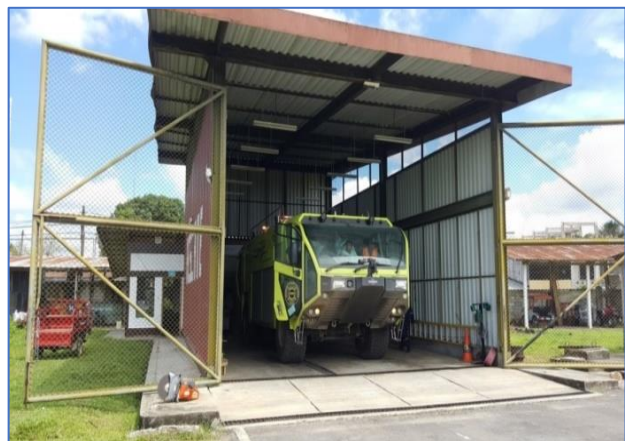
A cargo de CORPAC S.A.

TIPO DE VEHICULO	INDICATIVO	TOTAL DISPONIBLE EN EL VEHICULO		
		AGUA	ESPUMA	PQS
<b>OSHKOSH</b>	<b>R-03</b>	<b>1500 glns</b>	<b>210 glns</b>	<b>450 Lb</b>
<b>E-ONE</b>	<b>R-5</b>	<b>1500</b>	<b>200</b>	<b>450 LB</b>
<b>TOTAL</b>		<b>CATEGORÍA V</b>		

FOTOS VEHÍCULO E-ONE



FOTOS VEHÍCULO OSHKOSH



## AEROLÍNEAS QUE OPERAN

### Aerolíneas que están operando.

- Vuelos Comerciales: No se realizan Vuelos Comerciales desde el año 2005 luego del cierre de Aero continente S.A.
- Vuelos No Comerciales Particulares: SAETA EIRL, SARU EIRL, AEROPALCAZU SAC, ALAS DEL ORIENTE, AIR MAJORO SA, MISIÓN SAM, ATSA, AERODIANA S.A. VIVA PERU, AERO INCA, ETC
- Fuerzas Armadas : FAP, EP, NP, PNP.

## INFORMACIÓN IMPORTANTE A TENER EN CUENTA SOBRE EL ESTADO DEL AEROPUERTO

Aeródromo ubicado dentro del Casco Urbano de la Ciudad, rodeado por los cuatro (04) puntos cardinales por AA. HH. Y Zonas Urbanas, presenta múltiples problemas tales como los que se detalla a continuación:

**A. ESTADO PISTA DE ATERRIZAJE:** - *La obra "Mantenimiento y Reparación de la Carpeta Asfáltica del Área de Movimiento del Aeropuerto de Yurimaguas", con un avance del 60% aprox. desde Setiembre 2018 está paralizado por abandono de la contratista consorcio V & M, entendemos se encuentra en un proceso de arbitraje, **encontrándose la pista de aterrizaje en muy mal estado***



**B. COLAPSO ALCANTARILLADO ATUN QUEBRADA:** - La alcantarilla Tubería Corrugada Metálica O 60" que cruza la pista altura progresiva 0+770 aprox. fue construida hace más de 70 años, por lo que ha sobrepasado largamente su vida económica (vida útil), encontrándose actualmente colapsada, la Capacidad de conducción es de 4.25 m<sup>3</sup>/seg. y la capacidad de drenaje de la alcantarilla existente es rebasado por el caudal de máxima avenida que en la actualidad alcanza un promedio de 09.00 m<sup>3</sup>/seg (más del doble diseñado).

A esto hay que agregar la problemática de sedimentación del interior de la alcantarilla, por tanto, solamente está disponible un aprox. del 30% para la evacuación de aguas fluviales, situación que origina luego de una lluvia moderada o fuerte el embalse de las aguas en el ingreso, el mismo que demora en oportunidades más de dos semanas para su evacuación.

La alcantarilla presenta corrosión, y esta a su vez por la corriente y filtraciones de las aguas, estaría afectado la sustentación y resistencia del terraplén del talud de la pista, así como la base y sub base de la superficie de rodadura, **habiéndose producido el hundimiento de la pista en el sector del Hatun Quebrada tal como se observa en las fotos, razón por la cual se procedió a restringir las operaciones a solo 900 m de pista, desplazando el umbral de la pista N° 09 a solo 900 m.**



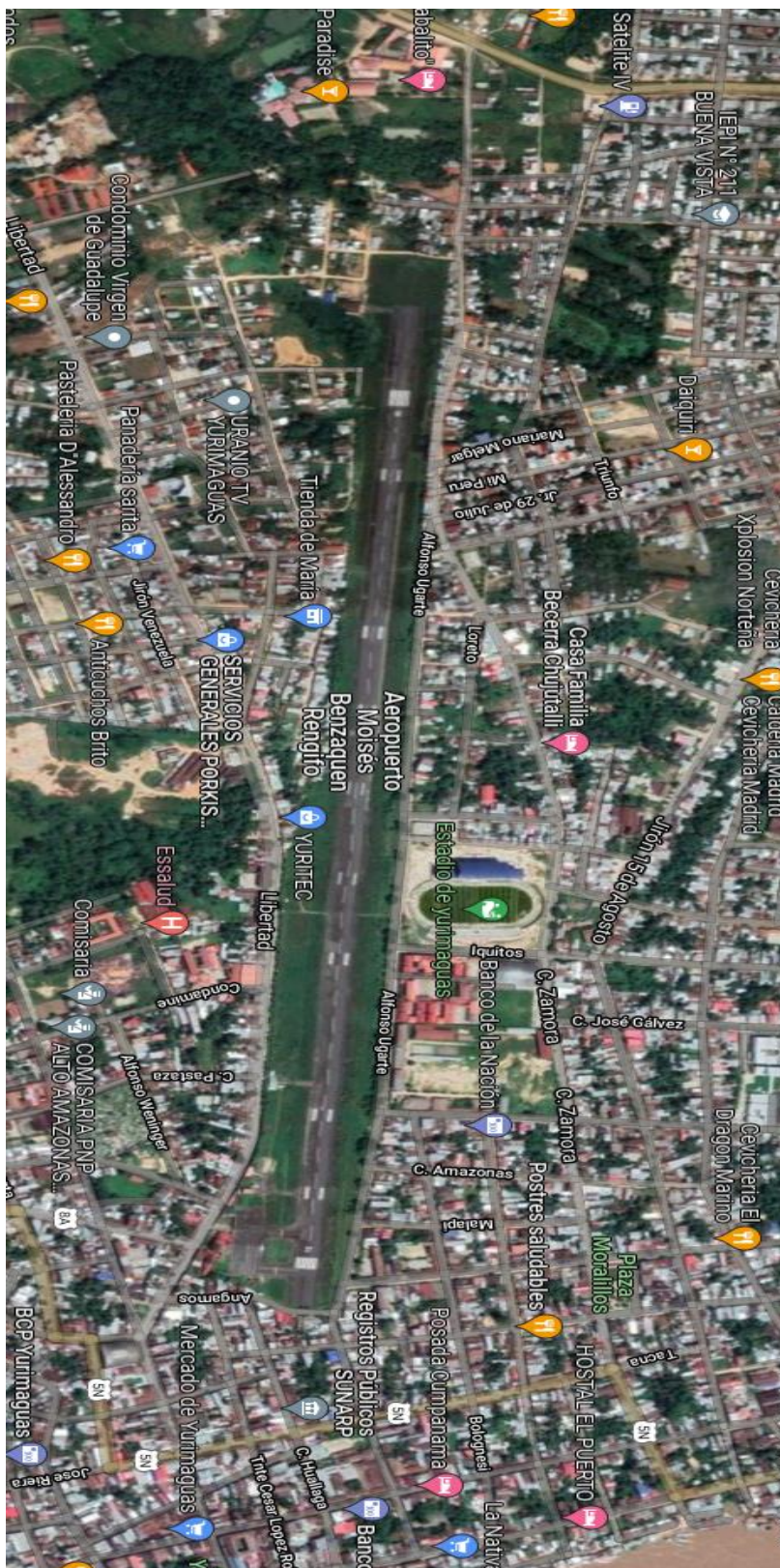


**C. CERCO DE SEGURIDAD AEROPUERTO:** - Como cerco de seguridad se cuenta con postes de concreto/madera y alambres de púas en mal estado, los cuales NO representan un real obstáculo para las personas y animales domésticos, existiendo siempre el peligro de incursión e invasión de pista por parte de personas y animales



**D. INVASIÓN DE LA PROPIEDAD:** - El aeropuerto actualmente se encuentra ubicado dentro del casco urbano de la ciudad, rodeado por los cuatro lados por AA. HH. y áreas urbanas, esta situación a generado dese hace muchos años atrás, existen áreas invadidas en un aprox. 40% del perímetro del aeropuerto, lo cual deben totalizar aproximadamente entre 150 a 180 invasores.

Factores que afectan considerablemente la seguridad operacional, por la presencia de obstáculos (viviendas) y la gestión inadecuada de los residuos sólidos y aguas servidas que se arrojan y vierten a las franjas de pista y canales de drenaje de CORPAC S.A., generados y producidos por estas poblaciones asentada cerca de las franjas de la pista





**E. INVASIÓN SUPERFICIE LIMITADORA DE OBSTÁCULOS:** - Al encontrarse el aeropuerto dentro del casco urbano de la ciudad, también viene siendo afectado notablemente por el incremento de los obstáculos que violentan la Superficie Limitadora de Obstáculos (SLO), debido a la presencia de nuevas construcciones de vivienda de material noble, antenas de comunicaciones etc, los últimos planos corresponden al año 2017, encontrándose desactualizado por la proliferación de nuevos obstáculos



**F. RIESGO DE COLAPSO COBERTURA EDIFICIO TERMINAL:** - Edificio Terminal muy antiguo, inapropiado, reducido y muy deteriorado con más de 70 años de antigüedad, requiere con suma urgencia ejecutar trabajos de mantenimiento general, riesgo inminente de colapso de cobertizo de estructura de madera y calamina



**G. MANTTO. ACCESO VEHICULAR Y AMPLIACIÓN CUARTEL SEI:** - El actual cuartel SEI comprende tres (03) ambientes, Un (01) Servicio Higiénico, Un (01) pequeño espacio de 3.50 x 3.5 m2 para el personal Bombero y Un (01) cobertizo para un solo vehículo, requiriéndose con urgencia la ampliación con la habilitación y acondicionamiento de Cobertizo Vehicular apropiado para albergar a los Dos (02) Vehículos SEI marca E-ONE y Oshkosh, actualmente uno de ellos se encuentra en la intemperie, Habilitar y acondicionar Un (01) Almacén de suministros apropiado, para los agentes extintores, herramientas, equipos, enseres etc, actualmente por falta de espacios, dichos bienes están en diferentes ambientes, lejos del cuartel SEI con el riesgo de deterioro, y que no reúnen las características para la protección y cuidado de los mismos, Habilitación y acondicionamiento de Una (01) Sala de Capacitación y Entrenamiento; Habilitación y Acondicionamiento de Un (01) Comedor y Un (01) Gimnasio para el Personal Bombero, remodelación de los SS. HH. con un baño para damas, Mantenimiento del acceso vehicular del cuartel SEI a la pista de aterrizaje



**H. REUBICACIÓN ESTACIONES DE COMBUSTIBLE:** - Las Empresas SARU EIRL y SAETA EIRL cuentan con estaciones de combustible de aviación para autoabastecimiento al borde lado derecho de la Plataforma de Aeronaves  
**Ubicación que, por seguridad operacional, desde el año 2016 la DGAC viene observando, habiendo recomendado su reubicación, habiendo opinado en el mismo sentido la GSGSO, sin embargo, pese al tiempo transcurrido y las múltiples gestiones efectuadas por esta administración, como CORPAC S.A. no hemos adoptado ninguna solución**  
 Año 2018 ya se produjo excursión de plataforma de una aeronave, gracias a dios no fue por donde esta ubicado los tanques de combustible, de haberlo sido se hubiera producido un incendio con lamentables consecuencias





**I. ESTADÍSTICA DE MOVIMIENTO DE AERONAVES:** - Tal como se gráfica y sustenta con la estadística de los últimos diez (10) años, a nivel nacional Yurimaguas ocupa el puesto 12, **incluso por encima de Aeropuertos Controlados como, Juliaca, Tacna, Pto. Maldonado, Ayacucho, Cajamarca, Tumbes Etc.** y del Grupo de aeropuertos AFIS la sede de Yurimaguas viene ocupando el **primer puesto** por volumen de operaciones aéreas; por lo tanto, **es preciso tener muy en cuenta la premisa de que, a mayor volumen de tránsito Aereo mayores son las probabilidades de accidentes aéreos.**

ESTADÍSTICA DE OPERACIONES AÉREAS AEROPUERTOS A NIVEL NACIONAL PERIODO 2013 A 2023													
AEROPUERTOS	2013	2014	2015	2016	2017	2018	2019	2020	2021	2022	2023	CANT. OPERAC.	ORDEN
LIMA	78205	87319	92178	92317	102489	106943	110365	114298	117356	49655	71900	1023025	1
PISCO	26073	30867	26079	33086	27162	34044	84102	75508	79230	44356	61312	521819	2
NAZCA	32170	38216	34944	34647	37191	37716	38111	40290	37488	6958	8932	346663	3
CUSCO	21582	25335	26356	26816	31604	33968	33181	35550	33657	8975	14597	291621	4
PUCALLPA	18089	14632	20084	16713	19050	20451	19891	20020	21532	14205	21128	205795	5
AREQUIPA	13904	14076	15031	14734	15280	14782	14239	15910	1551	5758	7891	133156	6
IQUITOS	10454	10653	12907	13118	13294	10934	10085	11515	12749	9734	12059	127502	7
TARAPOTO	7840	7361	8590	10043	9460	10144	11843	11320	13182	6496	9422	105701	8
PIURA	7219	6911	6765	8357	10378	9976	10491	11084	13953	4060	9860	99054	9
TRUJILLO	8448	7356	7795	8161	9736	9425	10454	10690	10956	5700	8229	96950	10
CHICLAYO	5151	4512	5852	6026	7813	6461	9351	8072	9572	5016	6806	74632	11
YURIMAGUAS	1382	2286	3235	4775	5703	4492	4410	5451	5738	4540	6019	48031	12
MAZAMARI	2766	3992	3176	4692	4511	5052	5228	4494	5696	3657	3910	47174	13
JULIACA	3917	4017	3849	4059	4317	4272	4014	4376	4018	1972	3088	41899	14
TACNA	3292	3405	3624	3564	3466	3645	3874	4094	4269	1734	2327	37294	15
PTO. MALDONADO	3075	3522	3399	3533	3388	3976	3860	3878	3645	1359	1882	35517	16
AYACUCHO	3032	3327	2890	3141	3964	3632	3203	3521	3486	2033	2855	35084	17
TINGO MARIA	4246	11250	8162	1888	3292	1233	1012	998	983	775	580	34419	18
CAJAMARCA	2566	3047	3277	3466	3390	3268	3331	3033	4132	1628	2679	33817	19
JAUJA	1327	1714	2039	2227	2559	2916	3417	3512	2762	1162	1758	25393	20
ATALAYA	2226	2152	2109	2095	2086	2195	2310	2508	2570	1493	2077	23821	21
HUANUCO	1231	1601	1560	1749	2412	2321	2286	1964	1340	772	1931	19167	22
TUMBES	1399	1186	1252	1416	1575	1461	1595	1609	2001	1303	2338	17135	23
ILO	1025	1453	867	1856	1777	3157	1343	928	2274	933	1320	16933	24
TALARA	482	685	605	753	1186	1428	1340	1512	2353	1430	1761	13535	25
JAEN	0	0	0	0	0	247	976	1403	2170	843	1428	7067	26
ANTA HUARAZ	1072	1240	943	788	761	560	551	430	305	160	201	7011	27
CHACHAPOYAS	119	10	66	84	86	1216	2080	1498	1348	155	301	6963	28
CHIMBOTE	371	338	271	226	744	810	1190	1014	1042	306	548	6860	29
ANDAHUAYLAS	975	1126	1060	781	749	518	348	284	60	50	56	6007	30
MOQUEGUA	0	0	0	0	0	0	0	0	0	366	843	1209	31
ROD. DE MENDOZA	36	6	52	32	9	2	58	18	10	214	628	1065	32
JUANJUI	86	38	91	20	48	36	142	76	158	52	26	773	33
TOCACHE	72	30	20	58	2	2	80	232	166	36	19	717	34
RIOJA	15	5	0	0	0	0	74	120	162	114	174	664	35
SAPOSOA	0	2	0	2	0	0	0	6	74	2	2	88	36
MOYOBAMBA	0	0	0	0	0	0	0	0	0	0	0	0	37
UCHIZA	0	0	0	0	0	0	0	0	0	0	0	0	38

**ESTADÍSTICA DE OPERACIONES AÉREAS AERÓDROMOS AFIS PERIODO 2013 A 2023**

<b>AEROPUERTOS</b>	<b>2013</b>	<b>2014</b>	<b>2015</b>	<b>2016</b>	<b>2017</b>	<b>2018</b>	<b>2019</b>	<b>2020</b>	<b>2021</b>	<b>2022</b>	<b>2023</b>	<b>CANT. OPERAC.</b>	<b>ORDEN</b>
<b>YURIMAGUAS</b>	1382	2286	3235	4775	5703	4492	4410	5451	5738	4540	6019	48031	1
<b>MAZAMARI</b>	2766	3992	3176	4692	4511	5052	5228	4494	5696	3657	3910	47174	2
<b>TINGO MARIA</b>	4246	11250	8162	1888	3292	1233	1012	998	983	775	580	34419	3
<b>JAUJA</b>	1327	1714	2039	2227	2559	2916	3417	3512	2762	1162	1758	25393	4
<b>ATALAYA</b>	2226	2152	2109	2095	2086	2195	2310	2508	2570	1493	2077	23821	5
<b>HUANUCO</b>	1231	1601	1560	1749	2412	2321	2286	1964	1340	772	1931	19167	6
<b>ILO</b>	1025	1453	867	1856	1777	3157	1343	928	2274	933	1320	16933	7
<b>TALARA</b>	482	685	605	753	1186	1428	1340	1512	2353	1430	1761	13535	8
<b>JAEN</b>	0	0	0	0	0	247	976	1403	2170	843	1428	7067	9
<b>ANTA HUARAZ</b>	1072	1240	943	788	761	560	551	430	305	160	201	7011	10
<b>CHACHAPOYAS</b>	119	10	66	84	86	1216	2080	1498	1348	155	301	6963	11
<b>CHIMBOTE</b>	371	338	271	226	744	810	1190	1014	1042	306	548	6860	12
<b>ANDAHUAYLAS</b>	975	1126	1060	781	749	518	348	284	60	50	56	6007	13
<b>MOQUEGUA</b>	0	0	0	0	0	0	0	0	0	366	843	1209	14
<b>ROD. DE MENDOZA</b>	36	6	52	32	9	2	58	18	10	214	628	1065	15
<b>JUANJUI</b>	86	38	91	20	48	36	142	76	158	52	26	773	16
<b>TOCACHE</b>	72	30	20	58	2	2	80	232	166	36	19	717	17
<b>RIOJA</b>	15	5	0	0	0	0	74	120	162	114	174	664	18
<b>SAPOSOA</b>	0	2	0	2	0	0	0	6	74	2	2	88	19
<b>MOYOBAMBA</b>	0	0	0	0	0	0	0	0	0	0	0	0	20
<b>UCHIZA</b>	0	0	0	0	0	0	0	0	0	0	0	0	21

Yurimaguas, 12 de Marzo del Año 2024