

***AYUDA MEMORIA ENERO - FEBRERO 2024  
AEROPUERTO DE CAJAMARCA***



# CONTENIDO

<b>CONTENIDO</b> .....	1
<b>AYUDA MEMORIA AEROPUERTO DE CAJAMARCA</b> .....	2
REGION CAJAMARCA .....	2
AEROPUERTO DE CAJAMARCA.....	2
INFORMACION GENERAL AEROPORTUARIA: .....	3
CARACTERISTICA FISICAS DEL AERÓDROMO de CAJAMARCA .....	4
LISTADO DE SISTEMAS DE RADIO AYUDA INSTALADOS Y/O DISPONIBLES .....	<b>¡Error! Marcador no definido.</b>
LISTADO DE ELEMENTOS DE METEOROLOGÍA INSTALADOS Y/O DISPONIBLES .....	5
LISTA DE EQUIPO DE COMUNICACIONES.....	7
LISTA DE GRUPOS ELECTRÓGENOS .....	9
PERSONAL OPERACIONAL, DISPONIBLE Y HORARIO DE OPERACIÓN .....	10
AYUDAS VISUALES:.....	11
AYUDAS LUMINOSAS: .....	13
SEÑALIZACIÓN:.....	13
SERVICIOS QUE SE PROPORCIONA .....	14
HORARIO DE ATENCIÓN/OPERACIÓN DEL AEROPUERTO cajamarca .....	14
INFRAESTRUCTURA / EDIFICACIONES .....	15
TERMINAL DE PASAJEROS .....	16
INSTALACIONES EN EL TERMINAL .....	16
PLAYA ESTACIONAMIENTO VEHICULAR.....	16
SERVICIO DE SALVAMENTO Y EXTINCION DE INCENDIOS – SEI .....	17
AEROLINEAS QUE OPERAN .....	17
INFORMACION A TENER EN CUENTA SOBRE EL Aeropuerto de cajamarca .....	18

# AYUDA MEMORIA AEROPUERTO DE CAJAMARCA

## REGION CAJAMARCA

### MAPA DE LA REGION Y DESCRIPCION GEOGRAFICA EN EL PERU



### DESCRIPCION GEOGRAFICA EN EL PERU

Cajamarca es la ciudad más importante de la sierra norte del Perú, capital del departamento y de la provincia de Cajamarca, situada a 2750 msnm en la vertiente oriental de la Cordillera de los Andes, en el valle interandino que forman los ríos Mashcon y Chonta. Tiene 13 provincias: Cajamarca, Cajabamba, Celendín, Contumaza, Cutervo, Chota, Bambamarca, Jaen, Santa Cruz de Succhabamba, San Miguel de Pallaques, San Ignacio de la Frontera, San Marcos y San Pablo. Limitando al norte con Ecuador, al este con Amazonas, al sur con La Libertad y al oeste con Lambayeque y Piura. Con 1 341 012 habitantes.

## AEROPUERTO DE CAJAMARCA

El Aeropuerto de Cajamarca Inicialmente fue conocido comúnmente como Campo de aterrizaje de Shultín; para posteriormente, a tomar el nombre: Aeropuerto Mayor General FAP. Armando Revoredo Iglesias.

Actualmente, se encuentra bajo la administración de Aeropuertos del Perú (AdP), empresa privada que logró la concesión de dicho Terminal el 11 de diciembre del 2006.

CORPAC S.A. se encuentra a cargo de los servicios de aeronavegación, indispensables para la realización segura y eficaz de todas las operaciones aéreas de la zona, entre los cuales tenemos el servicio de Tránsito Aéreo, Información Aeronáutica (AIS/ARO), Comunicaciones Meteorológicas (COM-MET), Sistema de Vigilancia Aérea Radar (Nodo principal de la Zona Norte del País).

El Aeropuerto de Cajamarca cuenta con una pista asfaltada de 2500 metros de largo por 45 de ancho, una Torre de control de cuatro pisos con 12.70 m de altura. Cuenta con equipos de comunicaciones en optimo estado.

El aeropuerto de Cajamarca tiene operaciones comerciales regulares; las compañías que operan son LATAM, Star Perú, JetSmart, otras Privadas, adicional a aeronaves de la Policía y Militares.

#### INFORMACION GENERAL AEROPORTUARIA:

Horario de Operaciones	:	06:00 a 18:00 horas
Temperatura de referencia	:	21.7 ° C:
Elevación	:	2,750 msnm
Coordenadas geográficas	:	<u><a href="#">7°08'21"S 78°29'21"O</a></u>
Administración	:	Abg. Herlin Saldaña Uriarte Rogger Jean Pierre Saldaña Saldaña
Teléfono/Fax	:	076 – 343757 – IP 7600 / 7605
Celular	:	992994181 / 978471929
Correo Electrónico	:	hsaldana@corpac.gob.pe rsaldana@corpac.gob.pe
Servicio de Tránsito Aéreo	:	Fijo 076 – 369812 – IP 7621 Celular 978471846 E-mail torrecajamarca@corpac.gob.pe

Servicio de Inf. Aeronáutica : IP 7623 - Celular 978470227  
E-mail aisspr@corpac.gob.pe

Servicio de Com. Meteorológica : Fijo 076 – 366513 – IP 7622  
Celular 951654977  
E-mail comcajamarca@corpac.gob.pe

Técnico Electrónico CNS : Tec. Nestor Iván Cornejo Chavez.  
IP 7629 (Aeropuerto) – 7618 (Radar)  
Celular 947695226  
E-mail: ncornejo@corpac.gob.pe

Técnico Electro Mecánico : Téc. Percy Hinostrroza Sedano  
IP 7630  
Celular 912100544  
E-mail phinostroza@corpac.gob.pe

#### CARACTERISTICA FISICAS DEL AERÓDROMO DE CAJAMARCA

Las características del área de movimiento en el aeropuerto de Cajamarca son las siguientes:

- |                                 |  |
|---------------------------------|--|
| ➤ PISTA                         | Material de Asfalto<br>Dimensiones de 2,500 x 45 m.<br>Designador de pista 16 / 34<br>PCN 45 F/D/X/T |
| ➤ ZONA DE PARADA                | NO   |
| ➤ CALLE DE RODAJE               | NO   |
| ➤ PLATAFORMA                    | Asfalto - 160X 80  |
| ➤ PLATAFORMA DE VIRAJE EN PISTA | NO   |
| ➤ PUESTOS DE ESTACIONAMIENTO    | 02   |
| ➤ AERONAVE MAXIMA PERMISIBLE    | Air Buss 320   |

## PISTA 16



## PISTA 34



### LISTADO DE ELEMENTOS DE METEOROLOGÍA INSTALADOS Y/O DISPONIBLES

EQUIPO	MARCA	MODELO	COLOR	SERIE	UBICACIÓN	ESTADO ACTUAL
ALTIMETRO	Vaisala	DD50	Plomo		Estación Meteorológica	Operativo
ANEMOMETRO PISTA 34	Vaisala	WMT702	Plomo		Estación Meteorológica	Operativo
ABRIGO METEREOLÓGICO	Genérico	Universal	Blanco		Frente a la Pista	Operativo
TERMOMETRO DE MAXIMA Y MINIMA	.Precisión		Blanco		Abrigo meteorológico	Operativo

BAROMETRO	VAISALA	PTB330	Blanco		Estación Meteorológica	Operativo
PSICROMETRO	Boxer	-	Negro		Abrigo meteorológico	Operativo
PLUVIOMETRO	VAISALA	PLUVIO2	Gris		Estación Meteorológica	Operativo
ANEMOMETRO PISTA 16						En proyecto de instalación a cargo de la Gerencia de Tecnología Aeronautica

**FOTO DE ABRIGO METEREOLÓGICO**



## LISTA DE EQUIPO DE COMUNICACIONES

TRANSCPTORES TX/RX./VHF-HF					
EQUIPO	MARCA	POTENCIA	FRECUENCIA	OBSERVACIONES	
H. F. com/met	Yaesu	1w	9060 khz	OPERATIVO	
H.F. Twr Spjr	Vertex	1w	8896.5 Khz	OPERATIVO	
VHF/PORTATIL	Jotron	1w	120.10 Mhz	OPERATIVO	
RECEPTOR (VHF AA)	Jotron	1w	120.10 Mhz	OPERATIVO	
RECEPTOR	Jotron	1w	120.10 Mhz	OPERATIVO	
TRANSMISOR (VHF AA)	Jotron		1w	120.10 Mhz	OPERATIVO
TRANSMISOR	Jotron		1w	120.10 Mhz	OPERATIVO
SISTEMA CADAS					
EQUIPO	MARCA		AÑO	UBICACIÓN	OBSERVACIONES
IMPRESORA	Microline		2014	Oficina AIS/ARO	OPERATIVO
UPS	APC		2012	Oficina AIS/ARO	OPERATIVO
CPU	HP		2015	Oficina AIS/ARO	OPERATIVO
MONITOR	HP		2015	Oficina AIS/ARO	OPERATIVO
TECLADO	HP		2015	Oficina AIS/ARO	OPERATIVO
IMPRESORA	Microline		2014	Oficina Com/Met	OPERATIVO
UPS	APC		2012	Oficina Com/Met	OPERATIVO
CPU	HP		2015	Oficina Com/Met	OPERATIVO
MONITOR	HP		2015	Oficina Com/Met	OPERATIVO
TECLADO	HP		2015	Oficina Com/Met	OPERATIVO
IMPRESORA	Microline		2014	Oficina Twr Spjr	OPERATIVO
UPS	APC		2012	Oficina Twr Spjr	OPERATIVO
CPU	HP		2015	Oficina Twr Spjr	OPERATIVO

<b>MONITOR</b>	Hp	2015	Oficina Twr Spjr	<b>OPERATIVO</b>
<b>TECLADO</b>	Hp	2015	Oficina Twr Spjr	<b>OPERATIVO</b>
<b>SISTEMA RADAR</b>				
<b>EQUIPO</b>	<b>MARCA</b>	<b>POTENCIA</b>	<b>FRECUENCIA</b>	<b>OBSERVACIONES</b>
<b>RADAR MSSR</b>	INDRA	58dbm	1030/1090Ghz	OPERATIVO
<b>VSAT</b>	INEO	10W	Banda C	OPERATIVO
<b>UPS</b>	SALICRU	20Kva	60Khz	OPERATIVO

### ESTACION RADAR (4,100 MSNM)



## LISTA DE GRUPOS ELECTRÓGENOS

GRUPOS ELECTROGENOS				
EQUIPO	MARCA	MODELO	POTENCIA WATTS	OBSERVACIONES
GRUPO ELECTROG 01 ARPTO	OLYMPIAN	GEP33-1	30 KVA	OPERATIVO
GRUPO ELECTROG 02 ARPTO	OTTOMOTORES	PNY30	30 KVA	OPERATIVO
GRUPO ELECTROG 01 RADAR	FGWILSON	P50-1	45 KVA	OPERATIVO
GRUPO ELECTROG 02 RADAR	FGWILSON	P50-1	45 KVA	OPERATIVO

## GRUPOS ELECTROGENOS



## **EN CAJAMARCA SE BRINDA EL SERVICIO DE CONTROL DE TRÁNSITO AEREO**

El personal que labora en Torre de Control son 06 controladores de tránsito aéreo.

Se labora en un turno en la mañana de 1100 a 1700 horas UTC y turno tarde de 1700 horas a 2300 horas UTC.

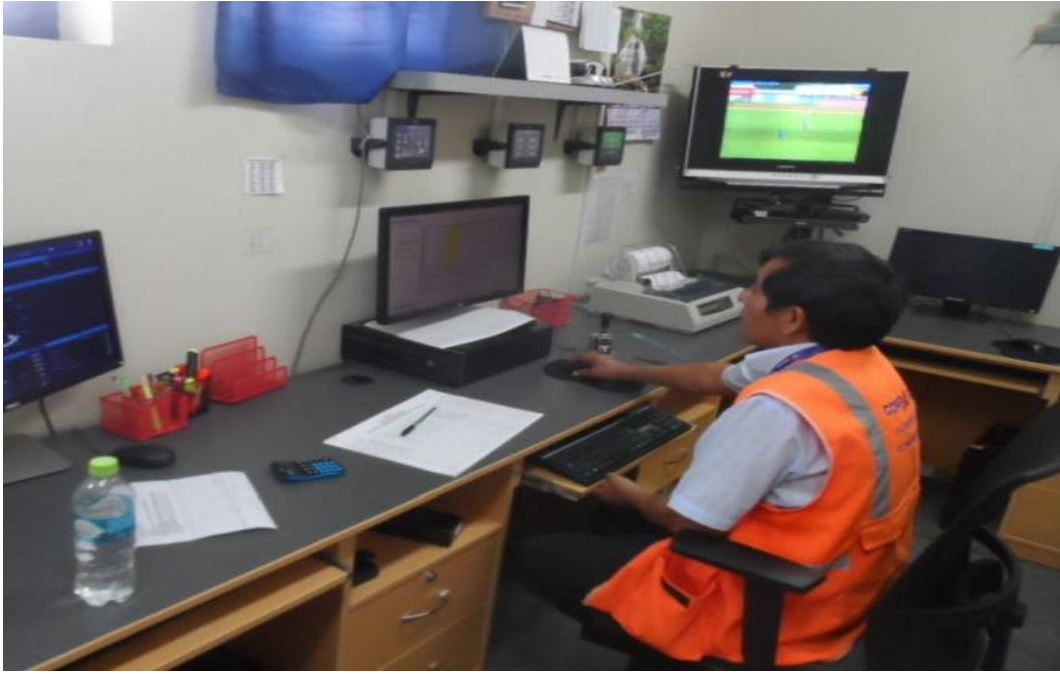


## **SERVICIO DE INFORMACION DE VUELO DE AERÓDROMO**

Se brinda con dos (02) Especialista AIS/ARO, en un turno en la mañana de 1100 a 1700 horas UTC y turno tarde de 1700 horas a 2300 horas UTC.

## **SERVICIO DE COMUNICACIONES METEOROLOGICAS**

Se brinda con dos (02) Operador COM-MET, en un turno en la mañana de 1100 a 1700 horas UTC y turno tarde de 1700 horas a 2300 horas UTC.



#### AYUDAS VISUALES:

Indicador de Dirección de Viento (WDI) o Anemoscopio en pistas: RWY 16 / RWY 34



La Torre de Control de Cajamarca cuenta con una lámpara de señales luminosas.

## ANEMOSCOPIO RWY16



## ANEMOSCOPIO RWY34



## AYUDAS LUMINOSAS:

El aeropuerto de Cajamarca cuenta con Sistema de luces PAPI RWY34



## SEÑALIZACIÓN:

Tipos de señalización que cuentan:

- Umbral de Pista: Si
- Designadores de Pista: Si
- Eje de Pista: Si
- Zona de Toma de Contacto: Si
- Faja lateral de Pista: Si
- Punto de Visada: Si
- Borde de Plataforma: Si
- Línea de Delimitación de Equipos en Plataforma: Si
- Barra de Viraje en Plataforma: Si

- Barra de Tren Delantero en Plataforma: Si
- Designación de Puesto de Estacionamiento en Plataforma: Si



#### SERVICIOS QUE SE PROPORCIONA

- Servicio de Tránsito Aéreo
- Servicio de Información de Información Aeronáutica – AIS/ARO
- Servicio de Comunicaciones Meteorológicas – COM-MET
- Servicio de Vigilancia Aerea – Sistema Radar

#### HORARIO DE ATENCIÓN/OPERACIÓN DEL AEROPUERTO CAJAMARCA

- |   |  |
|---|--|
| • Servicio de Transito Aereo            | 6:00 – 18:00 horas                       |
| • Servicio <b>COMUNICACIONES:</b>       | 6:00 – 18:00 horas                       |
| • Servicio <b>AIS/ARO:</b>              | 6:00 – 18:00 horas                       |
| • Servicio <b>METEREOLOGIA:</b>         | 6:00 – 18:00 horas                       |
| -----                                   |  |
| • Servicio <b>SEI (a cargo de ADP):</b> | Horario variable, conforme a operaciones |



Torre de control – CAJAMARCA

## TERMINAL DE PASAJEROS

Niveles de Piso	:	A cargo de la Concesionaria AdP
Área Total del Terminal	:	A cargo de la Concesionaria AdP
Área Hall Principal	:	A cargo de la Concesionaria AdP
Número de Counters	:	A cargo de la Concesionaria AdP
Área Zona de embarques	:	A cargo de la Concesionaria AdP
Butacas	:	A cargo de la Concesionaria AdP

## INSTALACIONES EN EL TERMINAL

Sala VIP	:	A cargo de la Concesionaria AdP
Oficinas Administrativas	:	A cargo de la Concesionaria AdP
Oficinas de Aerolíneas	:	A cargo de la Concesionaria AdP
Restaurantes	:	A cargo de la Concesionaria AdP
Almacenes de carga	:	A cargo de la Concesionaria AdP

## PLAYA ESTACIONAMIENTO VEHICULAR

Dimensiones	:	A cargo de la Concesionaria AdP
Puestos de estacionamiento	:	A cargo de la Concesionaria AdP
Peaje	:	A cargo de la Concesionaria AdP



## SERVICIO DE SALVAMENTO Y EXTINCION DE INCENDIOS – SEI

El Servicio de Salvamento y Extinción de incendios – SEI se encuentra a cargo de la Concesionaria ADP (Aeropuertos del Perú).

TIPO DE VEHICULO	INDICATIVO	TOTAL DISPONIBLE EN EL VEHICULO		
		AGUA	ESPUMA	PQS
<b>TOTAL</b>		<b>CATEGORIA</b>		

## AEROLINEAS QUE OPERAN

**Mencionar que aerolíneas están operando**

- Particulares: LATAM, Star Perú, SKY, JetSmart y Particulares.
- Fuerzas Armadas y Policiales.

## INFORMACION A TENER EN CUENTA SOBRE EL AEROPUERTO DE CAJAMARCA

Aquí mencionar algunas características, situaciones, estudios, problemáticas, que actualmente está presentando el Aeropuerto.

- El Aeropuerto de Cajamarca no cuenta con calles de rodaje, las aeronaves tienen que regresar por la pista cuando aterrizan y rodar por la pista para su despegue.
- Inmediatamente después del extremo de RWY34 hay cerros y árboles lo que dificulta la Aproximación Frustrada.



- Presencia de árboles al sur que obstaculizan la visibilidad de la torre de los primeros 300 mts. de la RWY34, el tramo base y final del circuito de tránsito de aeródromo.



- Solo se tiene 02 posiciones para estacionamientos de aeronaves en plataforma, cuando llega una tercera aeronave, hay que realizar un procedimiento de despegue inmediato de una de las aeronaves en plataforma, ésta debe rodar hacia la posición de despegue de la pista 16 y la aeronave que recién aterrizó debe rodar hasta pasar la zona de plataforma aproximadamente hasta la ubicación de rescate, luego dar 360° y recién entrar a plataforma.
- Cuando la aeronave recién llegada ya está en plataforma, recién puede despegar la aeronave que está en la cabecera.
- Actualmente se mantiene el horario según AIP de 06:00 a 18:00 horas

## IMPERMEABILIZACION DE LOS TECHOS ADMINISTRATIVOS Y TECNICOS DE LA SEDE CAJAMARCA



### HERMETIZACION SALA VHF





## CONFECCION EQUIPAMIENTO PARA SALA DE DESCANSO CTA



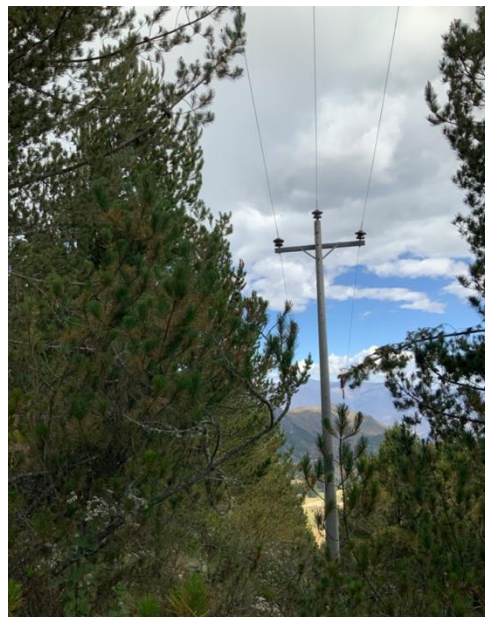
## INFORMACION A TENER EN CUENTA SOBRE LA ESTACIÓN RADAR CERRO COLLPAYOJ – CAJAMARCA

- 1.1. Los especialistas de esta sede aeroportuaria, han venido observando desde el año 2022 la existencia de obstáculos (árboles y ramas) en las zonas de las servidumbres de paso eléctrico, algunos en contacto y otros a poca distancia de los cables de media tensión en 10-22.9KV, desestabilizando de manera significativa la energía eléctrica que va direccionado a la Estación Radar Cerro Collpayoj – Cajamarca, entre otras contingencias técnicas.
- 1.2. Esta sede tuvo la iniciativa de ubicar a los propietarios y gestionar el despeje y/o limpieza de la servidumbre de paso eléctrico de los obstáculos (árboles y ramas) que colisionan con los cables de media tensión, y por ende, estabiliza la energía eléctrica que va a la Estación Radar Cerro Collpayoj (talado de árboles y podado de ramas).
- 1.3. Siendo así, a manera de ilustración presentamos un antes y un después de las zonas de la servidumbre de paso eléctrico (03 tramos).

**ANTES Y DESPUES PRIMER TRAMO**



**ANTES Y DESPUES SEGUNDO TRAMO**



**ANTES Y DESPUES TERCER TRAMO**



## IMÁGENES GENERALES DE LA GESTIÓN REALIZADA



